

SDE-19

便携式测深仪

SDE-19是南方新研制的一款小巧、携带方便、操作简单的便携式测深仪，具有单频和双频两个版本，内置网页，可进行参数配置，实时查看水深数据。应用于无人船等设备集成，也可以配合南方的无人船软件、自由行测量软件和控制采集软件应用于江河、湖泊、近海等水域进行精密水深测量，让水深测量更加轻松。



金属外壳



工业三防



强抗干扰



多面散热

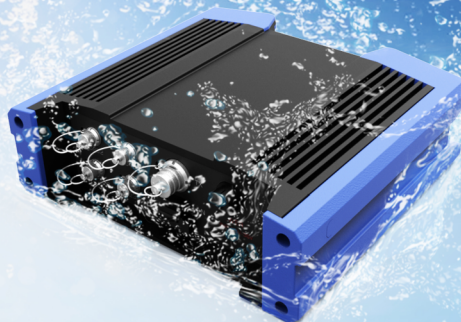


系统集成



内置网页

- 小巧、测深精度高，方便系统集成
- 高性能、稳定性强、功能使用简单
- 可以结合RTK与电脑实现便携式快速测量
- 具有WiFi、串口和网口三种数据输出方式
- 多个串口输出数据，可输出模拟水深和其它数据格式
- 内置网页，可使用手机或平板自由配置参数和实时查看水深数据



产品特点

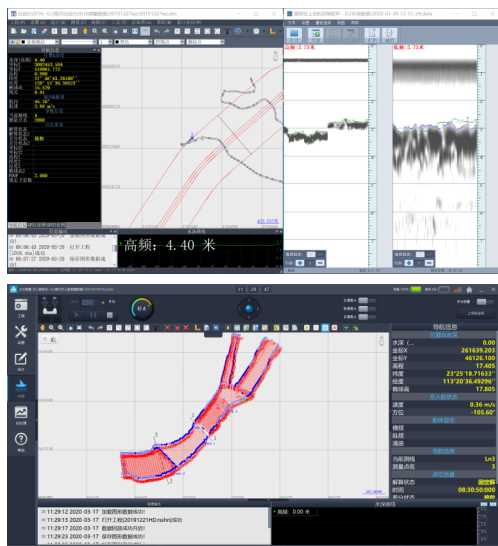
可视化网页管理

内置Web UI管理平台，支持使用手机或平板连接WiFi访问内置Web页面，并能自由配置水深测量参数和实时查看水深。

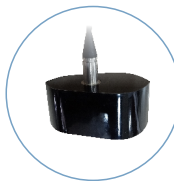


配备专业的测量软件

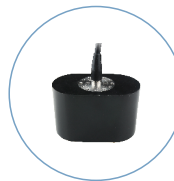
可配合南方自由行测量软件、控制采集软件和无人船软件，操作简单，功能完善，稳定性强。



多种换能器



双频换能器1



双频换能器2



单频换能器1

产品技术指标

测深范围	高频: 0.3-200米; 低频: 0.5-600米
精度	$\pm 1\text{cm} + 0.1\% \cdot D$ (高频); $\pm 10\text{cm} + 0.1\% \cdot D$ (低频)
分辨率	1cm
工作频率	高频: 200Khz; 低频: 20Khz
波束角度	高频: 7°; 低频: 20°
测量频率	最大20Hz
电压	直流11V-36V, 交流220V
外部接口	3个RS232、1个RS485、1个电源接口、1个换能器接口和1个LAN口
WiFi热点	内置WiFi天线, 具有WiFi热点功能, 任何智能终端均可接入
防护等级	Ip67, 防尘防水
工作温度	-35°C-60°C
材质	316L
双频换能器1尺寸	250mm (长) × 150mm (宽) × 109mm (高)
双频换能器2尺寸	178mm (长) × 100mm (宽) × 103mm (高)
单频换能器尺寸	250mm (长) × 124mm (宽) × 44mm (高)
主机尺寸	220mm (长) × 210mm (宽) × 70mm (高)
主机重量	2.9kg

产品应用领域

江、河、湖、海等领域高精度水深测量; 港口、航道水深测量和疏浚工程测量。

